



TRANSPORTBANDENSERVICE  
ÉÉN BEDRIJF - ÉÉN PARTNER - ÉÉN EN AL SERVICE

TRANSPORTROLLEN - TROMMELS- TROMMELBEKLEDING

## TRANSPORTROLLEN

Afhankelijk van het te transporteren product leveren wij transportrollen in diverse uitvoeringen en afwerkingen.

### STANDAARDAFMETINGEN

DIN 22107	2-delig trogstel			3-delig trogstel			bovenrol / onderrol		
BB	RL	IL	AL	RL	IL	AL	RL	IL	AL
400	250	256	276	165	171	191	500	506	532
500	315	321	341	200	206	226	600	606	632
650	380	386	406	250	256	276	750	756	782
800	465	471	491	315	321	341	950	956	982
1000	600	606	626	380	386	406	1150	1156	1182
1200	700	706	726	465	471	491	1400	1406	1432
1400	800	806	826	530	536	556	1600	1606	1632
1600	900	906	926	600	606	626	1800	1806	1832
1800	1000	1006	1026	670	676	696	2000	2006	2032
2000	1100	1106	1126	750	756	776	2200	2206	2232

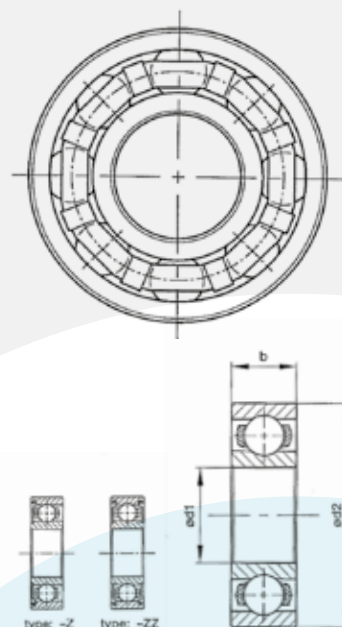
BB = BandBreedte RL = RolLengte IL = InbouwLengte RD = RolDiameter (63/89/108/133)

① De vetgedrukte rollen zijn steeds op voorraad.

### STANDAARDLAGERS (DIN 625)

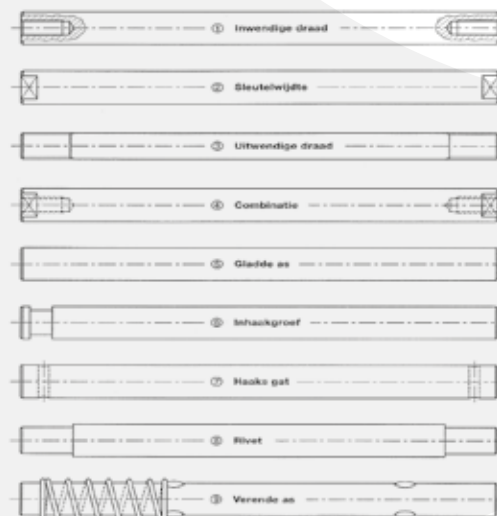
- OPEN** geen afdichting (chromstaal)
- Z** eenzijdige stalen afdichting (chromstaal)
- ZZ** tweezijdige stalen afdichting (chromstaal)
- RS** eenzijdige rubberafdichting kontaktype (chromstaal)
- 2RS** tweezijdige rubberafdichting kontaktype (chromstaal)
- 2RD** tweezijdige siliconenafdichting lichtkontaktype (chromstaal)
- 2RS** tweezijdige rubberafdichting (roestvaststaal)

Lager nr.	Ød1	Ød2	b	Draagvermogen (kg)	
				dynamisch	statisch
6003	17	35	10	605	280
6004	20	42	12	936	440
6005	25	47	12	1120	560
6201	12	32	10	689	310
6202	15	35	11	780	355
6204	20	47	14	1270	620
6205	25	52	15	1400	695
6206	30	62	16	1950	1000
6300	10	35	11	806	375
6303	17	47	14	1350	655
6305	25	62	17	2250	1140
6308	40	90	23	4100	2240



## STANDAARDASAFWERKINGEN

Hiernaast zie je de verschillende standaard asafwerkingen. Andere asafwerkingen zijn op aanvraag leverbaar. De asafwerking heeft ook een invloed op uw draagvermogen. Zo heeft een ingeklemde rol een groter draagvermogen dan een losliggende rol. Wanneer u een rol wenst op te meten hebben we steeds volgende zaken nodig: rollengte, aslengte, roldiameter, asdiameter en de asafwerking.



Asdiameter	Asafwerking	Grootte
10	Gladde as	lengte van de astappen naar keuze
	Inwendige draad	M6x12
	Uitwendige draad	M8 M10
	Verende as	lengte van de astappen naar keuze
Zeskant 11	Gladde as	lengte van de astappen naar keuze
	Inwendige draad	M6x12
	Haaks gat	Haaks gat
	Verende as	Verende as
12	Gladde as	lengte van de astappen naar keuze
	Inwendige draad	M6x12 M8x15
	Uitwendige draad	M8 M10 M12
	Verende as	lengte van de astappen naar keuze
	Sleutelwijdte	SW10X10
14	Inwendige draad	M6x12 M8x15
	Uitwendige draad	M8 M10 M12
	Verende as	lengte van de astappen naar keuze
	Sleutelwijdte	SW10x10 SW12x10
15	Inwendige draad	M8x15 M10x20
	Uitwendige draad	M8 M10 M12
	Sleutelwijdte	SW12x10
17	Inwendige draad	M6x12 M8x15 M10x20
	Uitwendige draad	M10 M12 M16
	Sleutelwijdte	SW12x10 SW14x10 SW15x10
20	Inwendige draad	M8x15 M10x20 M12x25
	Sleutelwijdte	SW14x10 SW15x10
25	Inwendige draad	M8x15 M10x20 M12x25 M16x30
	Sleutelwijdte	SW15x10 SW18x10
30	Inwendige draad	M10x20 M12x25 M16x30
	Sleutelwijdte	SW18x10 SW22x10

## ONS GAMMA TRANSPORTROLLEN



### STALEN ROLLEN

De hellingshoek bij rollenbanen bedraagt meestal 3 à 4 graden. De rollen zijn gemaakt met een ingelaste of ingeperste stalen lagerpotten, voorzien van een meervoudig kunststof labyrinth en een groefkogellager. Ze zijn geschikt voor het transport van heel zware producten in vochtige of stoffige ruimtes.



### KUNSTSTOF EN HDPE ROLLEN

De rollen zijn voorzien van een kunststof labyrinth en rubber seal. Mede door de nieuwe drievoudige lagerbescherming en een volledige kunststof buis is deze rol uitermate geschikt voor buitenopstellingen. De rol is erg bestendig tegen water en stof. Bovendien heeft ze een hoog geluidsabsorberend vermogen. Er dient opgelet te worden dat de belasting op een stilstaande rol van korte duur is.



### STEUNRINGEN

Deze voorkomen het aangroeien van stortgoed op de transportband.



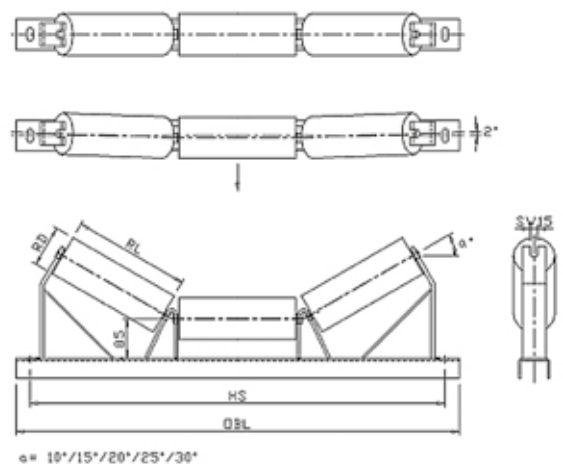
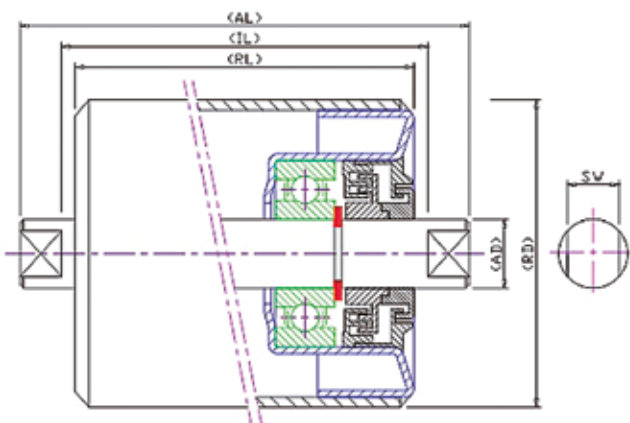
### AUTOMATISCHE STUURROL / TRU TRAC

Krijgt u uw transportband onmogelijk gestuurd dan is dit de oplossing voor uw probleem.

### GEMOTORISEERDE ROLLEN

### TROGSTELLEN

De basisafmetingen van de rollen in de trogstellen zijn gerelateerd aan de normbandbreedtes, conform de normen DIN15207 / 22107 en ISO1537, welke van toepassing zijn voor vaste boven- en onderrolstellen. Trogstellen zijn beschikbaar in 2- en 3-delige vaste of zwevende trogstellen.

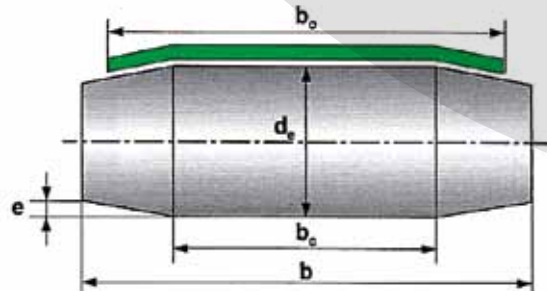
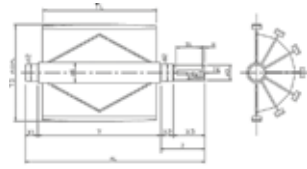
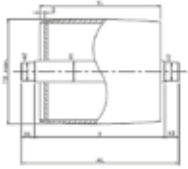


# 02

## TROMMELS

Het is belangrijk dat uw trommel steeds 1% gebolleerd is. Zo heb je de grootste snelheid centraal en zal de band automatisch in het midden lopen. Verder zijn de trommels beschikbaar in staal of inox (voeding).

- a. Aandrijftrommel
- b. Keer- of spantrommel
- c. Kooitrommel
- d. Trommelmotor



# 03

## TROMMELBEKLEDING

Trommelbekleding verhoogt de wrijving tussen de band en de trommel. Bovendien werkt ze geluiddempend en zorgt ze voor een goede waterafvoer.

### RUBBER TROMMELBEKLEDING



**ZWART MINI RUIT**  
SBR ruitprofiel  
70° Shore A  
8 en 10 mm dik, 2 g/cm<sup>3</sup>  
-25° tot 70° C



**WIT WAVE PROFIEL**  
NBR golfprofiel  
50° Shore A  
6 mm dik, 2 g/cm<sup>3</sup>  
-25° tot 70° C



**WIT MINI RUIT**  
NBR ruitprofiel  
50° Shore A  
8 mm dik, 2 g/cm<sup>3</sup>  
-40° tot 70° C



**BLAUW MINI RUIT**  
NBR ruitprofiel  
50° Shore A  
8 mm dik, 2 g/cm<sup>3</sup>  
-40° tot 70° C



**KERAMISCH**

### KUNSTSTOF TROMMELBEKLEDING



**FRICTIE NOP WIT**  
Onderlaag katoen  
Deklaag 0,8 mm PVC  
55° Shore A  
2,65 mm dik, 1,8 kg/m<sup>2</sup>  
-25° tot 90° C



**FRICTIE DWARSRIB WIT**  
Onderlaag katoen  
Deklaag 1 mm PVC  
55° Shore A  
4,5 mm dik, 1,8 kg/m<sup>2</sup>  
-25° tot 90° C



**FRICTIE SUPERGRIP GROEN**  
Dubbele onderlaag katoen, deklaag 3 mm rubber of PVC  
60° Shore A  
5 mm dik, 2,5 kg/cm<sup>2</sup>  
-40° tot 100° C



Watermolenstraat 47  
8500 Kortrijk

Tel. 0032 (0)56/ 35 35 79  
Fax 0032 (0)56/ 35 37 81

info@belting.be  
[www.belting.be](http://www.belting.be)

**WE HECHTEN ENORM VEEL BELANG AAN EEN ONBERISPELIJKE SERVICE 24/7**